

# 技术报告公开信息表

## 一、用人单位基本信息

用人单位名称	清远市宝仕马陶瓷有限公司	统一社会信用代码	91441803686416341F
检测报告编号	GDKHJC20250267	检测任务编号	KH20250245
所属行业	建筑陶瓷制品制造	企业规模	/
联系人姓名	陈锦波	联系电话	/
用人单位地址	广东省清远市清新区禾云镇云龙陶瓷产业基地 B 区 3 号地		

## 二、技术服务项目组人员名单

技术服务机构	广东康和检测技术有限公司
项目负责人	纪楷裕
项目组成员	纪楷裕、叶桂棠、肖竞导、杜迪杰

## 三、现场调查、现场采样、现场检测的专业技术人员名单、时间，用人单位陪同人

工作环节	时间	参与人员名单	用人单位陪同人
现场调查	2025-10-30	纪楷裕、叶桂棠	陈锦波
现场采样	2025-11-11	肖竞导、杜迪杰	陈锦波
现场测量	2025-11-11	肖竞导、杜迪杰	陈锦波

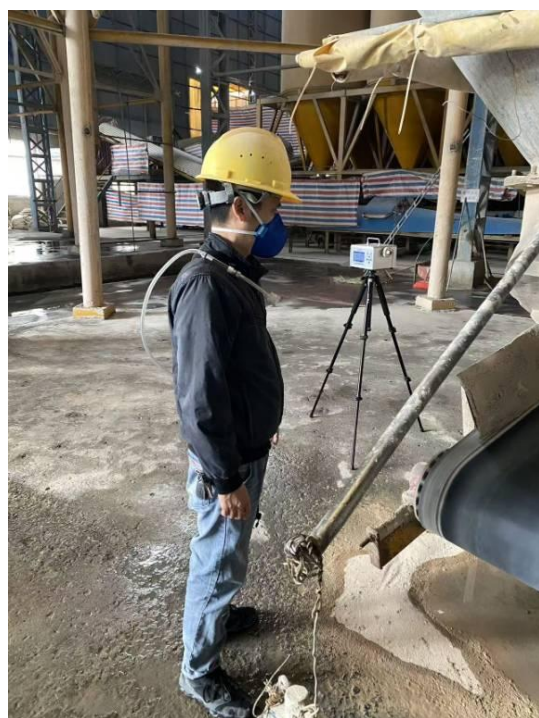
## 四、现场调查、现场采样、现场检测的图像影像

现场调查相片	 <p>纪楷裕、叶桂棠、陈锦波</p>
--------	--



杜迪杰、肖竞导、陈锦波

现场采样相片



杜迪杰、肖竞导、陈锦波



杜迪杰、肖竞导、陈锦波

现场测量相片



杜迪杰、肖竞导、陈锦波



杜迪杰、肖竞导、陈锦波



杜迪杰、肖竞导、陈锦波